

2017

- BRADERIE ET FORUM** ••••• Dimanche 10 septembre
- BLOCK PARTY** ••••• Samedi 7 octobre
- NUIT DU JEU** ••••• Samedi 25 novembre
- DROITS DE L'ENFANT** ••••• Vendredi 1<sup>er</sup> décembre
- ARRIVÉE DU PÈRE NOËL** ••••• Mercredi 20 décembre
- SPECTACLE PETITE ENFANCE** ••••• Jeudi 21 décembre

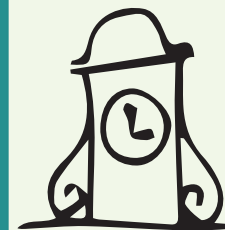
2018

- ASSEMBLÉE GÉNÉRALE** ••••• Vendredi 26 janvier
- FESTIVAL DE QUARTIER** ••••• Du 21 au 24 février
- FÊTE DU JEU** ••••• Samedi 26 mai
- LA TOUCHE ESTIVALE** ••••• Du 19 au 22 juin

Visitez régulièrement le site internet [www.mdqlatouche.com](http://www.mdqlatouche.com) pour connaître la programmation des événements, soirées, expositions, concerts, pièces de théâtre...

## HORAIRES D'ACCUEIL

- LUNDI** ••••• 14h-17h
- MARDI** ••••• 9h-12h ••••• 14h-19h
- MERCREDI** ••••• 9h-12h ••••• 14h-19h
- JEUDI** ••••• 9h-12h ••••• 14h-19h
- VENDREDI** ••••• 9h-12h ••••• 14h-17h
- SAMEDI** ••••• 14h-18h



# MAISON DE QUARTIER LA TOUCHE

## ASSOCIATIONS PARTENAIRES

### 3 HIT COMBO

Rencontre des amateurs de jeux de combat sur console, 3 Hit Combo est aussi présent tout au long de l'année sur les événements de la maison de quartier et de la ville de Rennes, toujours afin de s'amuser et de faire découvrir leur passion au public. **Ranking Battle** le dernier dimanche de chaque mois de 14 h à 21 h - [www.3hitcombo.fr](http://www.3hitcombo.fr)

### BREIZH TEAM

Du jeu... de figurines (beaucoup), de plateau (un peu) et parfois de rôle. Le vendredi soir à partir de 21h.

### MAGIC RENNES • IMADJINNS

Jeu de cartes « Magic The Gathering » : Boosters draft hebdomadaire. Le jeudi soir de 20h à 23h en salle Billard • [magicrennes.forumactif.biz](http://magicrennes.forumactif.biz)

### L'ART DU TAO • TAÏ CHI CHUAN

L'association L'Art du Tao propose un enseignement traditionnel du Tai-Chi-Chuan, art martial interne d'origine chinoise qui privilégie la détente, la douceur, la fluidité du corps et facilite ainsi la circulation de l'énergie vitale qui coule en chacun de nous. Le mardi de 12h30 à 13h30.

### ZENTONIC

Gym «corps et mental» - Marche nordique-santé. [www.zenactisport.fr](http://www.zenactisport.fr)  
16 rue Petite Touche à Rennes.

### UDAF 35

L'union départementale des associations familiales d'Ille-et-Vilaine propose des cours de français gratuits, dans le cadre de leur projet de lutte contre l'illettrisme.

### LA MARMAILLE

La Marmaille offre un temps d'accueil ludique pour des enfants avec autisme. De 4 à 12 ans, à raison d'un samedi après-midi par mois, de 14h15 à 17h45.

### CO'PAINS D'LA RUE

Le "6", espace de rencontres et initiatives, accueille chaque mercredi des personnes à la rue ou en grande précarité. Le 4<sup>e</sup> samedi du mois, celles et ceux qui accèdent à un logement et rentrent dans une dynamique de reconstruction se retrouvent à la maison de quartier. C'est un lieu accueillant qui leur permet de jouer, discuter, partager un moment convivial.

## CONTACTS

- DIRECTION** ••••• Solen ROUXEL LE GUILLOU
- SECRETARIAT-ACCUEIL** ••••• Nathalie EVANO
- COORDINATION-PÔLE MULTIMÉDIA** Pierre-André SOUVILLE
- ACCUEIL DE LOISIRS, JEUNESSE** ••••• Kevin BILCARD
- PÔLE JEUX** ••••• Nathalie RAIMBAUD
- ANIMATION PETITE ENFANCE** ••••• Magali JAMAULT
- LUDOTHÈQUE** ••••• Elise LANDELLE
- ANIMATION ENFANCE** ••••• Dounia EL GUERRAB
- ANIMATION ENFANCE/SENIORS** ••••• Yanto CANOVA
- PROFESSEUR DE COUTURE** ••••• Monique JANNOT
- PROFESSEUR DE PIANO/GUITARE** ••••• David THEBAULT

## ADHÉSION

- Carte d'adhérent** : 15 €
- Moins de 25 ans et partenaires** : 12 €
- Association, groupe, entreprise** : 25 €
- Tarif spécial ludothèque - adhésion familiale** : 20 €

Cette carte est valable de septembre à août. Chèques vacances, coupons Sport, bons CAF et carte Sortir acceptés. Possibilité de paiement en plusieurs fois.

Ne pas jeter sur la voie publique. • Conception graphique : [www.marianneguillemet.fr](http://www.marianneguillemet.fr) • 06 61 55 28 22



Enfants - Adultes - Séniors

### MAISON DE QUARTIER LA TOUCHE

6 rue du cardinal Paul Gouyon • 35000 Rennes  
Métro • Bus C2 et 31 • Arrêt Anatole France  
[www.mdqlatouche.com](http://www.mdqlatouche.com) • 02 99 54 45 12  
contact@mdqlatouche.com



# ACTIVITÉS 2017 • 2018

[mdqlatouche.com](http://mdqlatouche.com)

## PETITE ENFANCE

Les enfants de 0 à 3 ans, accompagnés de leurs assistants maternels ou de leurs parents, sont accueillis le matin sur **3 espaces :**

- **Bébé Lude**, matinée ludique le lundi et le vendredi de 9h15 à 11h15, avec un espace psychomoteur, un espace détente et un temps d'activités manuelles,
- **Bébé Gym**, le mardi de 9h15 à 10h, de 10h à 10h45 et de 10h45 à 11h30 : espace de motricité,
- **Bébé Bouge**, le jeudi de 9h15 à 10h, de 10h à 10h45 et de 10h45 à 11h30 : espace psychomoteur. Pour Bébé Gym et Bébé Bouge, inscription au trimestre sauf pour les séances en vacances scolaires.

**Café Poussette** pendant les vacances ! Pour se rencontrer et échanger des idées autour de la parentalité.

## ACCUEIL DE LOISIRS

**Les enfants de 3 à 11 ans sont accueillis :**

- **En période scolaire**, tous les mercredis de 8h30 à 18h,
- **Pendant les vacances scolaires** d'automne, d'hiver, de printemps et durant le mois de juillet, du lundi au vendredi de 13h30 à 18h30.

## JEUNESSE

**À partir de 10 ans, accueil jeunes :**

- **En période scolaire** du lundi au vendredi de 17h à 19h, le mercredi et le samedi de 14h à 18h.
  - **Aide aux devoirs** • Jeux vidéo, jeux de société, billard et baby-foot • Discussion de projets et de sorties.
- **Pendant les vacances scolaires** d'automne, d'hiver, de printemps et durant le mois de juillet, du lundi au vendredi de 13h30 à 18h30.

## LOISIRS & MUSIQUE

**Piano et Guitare** : Cours particulier d'1/2h par semaine, par un professeur qualifié et réputé.

**Chorale** : Canto mi, chorale de passionnés de chants du monde. Le mercredi de 20h30 à 22h30.

**Couture** : objets en tissu, vêtements, cadeaux, déco... Le mardi de 9h à 12h.

# LUDOTHÈQUE

• **EMPRUNTER DES JEUX** • **JOUER SUR PLACE** •

**Mercredi de 15h à 19h,**

**Jeudi de 17h à 19h,**

**Vendredi de 17h à 19h,**

**Samedi de 14h à 18h, d'octobre à avril.**

Du choix parmi + de 3000 jeux ! 1€ le jeu pour 3 semaines. Une ludothécaire vous accompagne, vous conseille et vous fait découvrir l'actualité ludique.

• **JEUX GÉANTS** •

Consultez le **catalogue des jeux géants** sur le site [www.mdqlatouche.com](http://www.mdqlatouche.com) • Jeux traditionnels, de stratégie, d'adresse, de coopération, de rapidité...

Tarif de 2€ à 8€ pour une location de 4 jours.

• **SOIRÉES DU VENDREDI** •

Un vendredi par mois, de 20h à 23h, soirée jeux de société ouverte à tous et gratuite.



## ANIMATIONS

**Prestations ludiques sur mesure**, dans les murs ou hors-murs. Maisons de retraite, écoles et collèges, centres de loisirs, comités d'entreprise...

**Anniversaire à la Maison de Quartier** : espaces-jeux et animations pour 12 enfants maximum (8 pour les moins de 6 ans). Tarif 80€.

## SÉNIORS

• **Mardis Loisirs** : de 14h à 18h, jeux de société et traditionnels, loisirs créatifs, atelier cuisine... + une sortie mensuelle.

• **Bonne Franquette** : repas convivial dans la bonne humeur, le mardi midi une fois par trimestre.

• **Les nocturnes** : une soirée culturelle, une fois par période scolaire de octobre à mai.

• **L'Excursion** : sortie à la journée, visites, restaurants et promenades.

• **Club de tarot** : le lundi et le mercredi de 14h à 18h.

• **Billard Loisirs** : le mardi de 15h à 17h.

• **Club Opar** : club des retraités, le jeudi de 14h à 17h45.

• **Société philatélique de Rennes** : tous les 2<sup>e</sup> dimanches de chaque mois

• + Activités, temps conviviaux et sorties pendant les vacances scolaires

## MULTIMEDIA

**Accès libre au pôle multimédia :**

**Lundi de 14h à 16h45 en autonomie**

**Mardi de 15h à 16h30 avec animateur**

**Mercredi de 10h à 11h45 avec animateur**

**Vendredi de 16h à 18h45 en autonomie.**

Stages d'initiation et séances thématiques • Ateliers de fabrication numérique et imprimante 3D • Éducation au numérique

## SPORT & REMISE EN FORME

• **Gymnastique douce** : activité physique et sportive adaptée à tout âge • le lundi de 10h à 11h et le jeudi de 10h30 à 11h30 - Être bien dans son corps pour être bien dans sa tête.

• **Gymnastique tonique** : Circuit cardio-training et renforcement musculaire. Le lundi de 20h15 à 21h15.

• **Rock et Salsa** : Fun Club 35 • Le mardi de 18h30 à 20h, de 20h à 21h30 et de 21h30 à 23h.

• **Salsa** : Cubanizate • Le mercredi de 19h à 20h.

• **Danse africaine** : Bagolo Fô • Le jeudi de 19h30 à 21h et de 21h à 22h.

• **Tai Chi Chuan** : le mardi de 12h30 à 13h30.

• **Yoga du rire** : Espace Vital • le vendredi à 11h.

• **Yoga du rire** : Rire aux Éclats • le mercredi de 20h à 21h.

• **Sophrologie** : le mercredi de 18h30 à 19h30.

• **Qi gong** : Ming Shen • Le lundi de 18h15 à 19h45 et le jeudi de 17h50 à 19h20.

• **Yoga Shamata** : le jeudi de 18h15 à 19h45 et de 19h45 à 21h15.

• **L'Instant Yoga** : le lundi de 19h à 20h, le mardi de 18h à 19h et de 19h15 à 20h15.

• **Méditation Pleine Conscience** : le mardi de 19h30 à 21h30 + 1 samedi par mois de 9h à 12h.

## LOCATION DE SALLES

• **Salle Celtitude** : 120m<sup>2</sup>, 100 personnes. Cuisine équipée, pour repas de famille, associations...

• **Salle Fantasia** : 60m<sup>2</sup>, 50 places assises. Idéale pour assemblées générales, réunions, formations...

• **Bureau des Élus** : 12m<sup>2</sup>, 6 personnes. Cours particuliers, entretiens, réunions.

• **Espace d'exposition** : galerie à disposition des amateurs et des artistes locaux.